

FLEISCHMANN

SOFTWARE VERTRIEBS GmbH

Was ist neu?
LIBRARY for Windows®

Version 9.60
SMARAGD

Unsere Highlights



- **Modul EICHMÜLLER Medienabholstation**
- **Statistik: Erweiterte Wochenstatistik für beliebige Zeiträume**
- **Preisanpassung bei Verlust**
- **20 neue Zeitschriften (aktuelle Umfrageergebnisse)**

Das Update auf die *LIBRARY for Windows*® Version 9.60 ist ab dem 21. November 2024 verfügbar.

Für Cloud-Nutzer wird das neue Update – wie gewohnt – automatisch eingespielt. Kunden mit Softwarepflegevertrag können die neue Version kostenlos herunterladen. Kunden ohne Softwarepflegevertrag erwerben die neue Version als einmaliges Update.

Voraussetzung für dieses Update ist mindestens LIBRARY for Windows® Version 9.50.

Die Kunden mit älteren Versionen müssen lediglich die Zwischen-Updates installieren. Welche Version Sie im Einsatz haben, finden Sie in LIBRARY for Windows unter "Hilfe" - "Info".

[Sollten Sie eine ältere Version besitzen, finden Sie hier die Übersicht der Updates](#)

Für die Installation durch einen unserer Support-Mitarbeiter unterbreiten wir Ihnen gerne ein Angebot für die Dienstleistung.



Update-Preisliste LIBRARY for Windows - PRO



Update-Preisliste LIBRARY for Windows - Light

Highlights



1. Modul: EICHMÜLLER Medienabholstation

Im Rahmen des OPEN LIBRARY-Konzepts steht nun ein Zusatzmodul zur Integration der [OUTDOOR Medienabholstation von EICHMÜLLER](#) zur Verfügung. Damit können Sie für die Abholung der reservierten Medien - ähnlich wie bei einer Paketabholstation - einen **24/7-Service** anbieten.

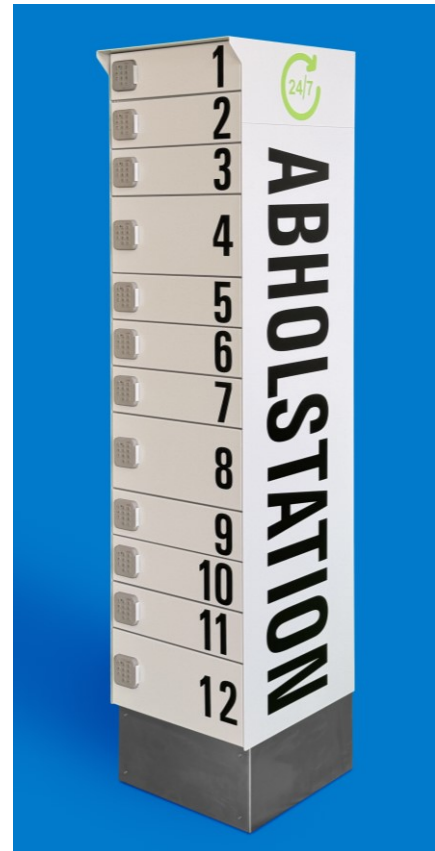
Das Modul wurde exklusiv für alle LIBRARY for Windows® Kunden entwickelt und erleichtert den Workflow mit der Abholstation von EICHMÜLLER erheblich.

Beim Modul handelt es sich um einen einmaligen Erwerb – eine Lizenzgebühr fällt nicht an.

Die ersten 10 Kunden bekommen die Software kostenlos bei Bestellung einer [OUTDOOR Abholstation](#).

Fragen Sie einfach bei uns an – wir beraten Sie gerne.

Die ausführliche Anleitung zu allen Funktionen des Moduls erhalten Sie auf Anfrage. Wir beraten Sie gerne.



www.eichmueller.com

Fach	PIN	E-Mail-Adresse	Titel	Abholung seit
♥ 01	3607	support@fleischmann.org	Goethe 2021: Achtsam morden I	03.10.2024
♦ 02	5007	support@fleischmann.org	Goethe 2021: Achtsam morden II	08.10.2024
♦ 03	5461			..
✖ 04	5916			..

2. Statistik: Erweiterte Wochenstatistik für beliebige Zeiträume

Bisher konnten Sie in der Wochenstatistik lediglich Ausleihen, Rückgaben und Verlängerungen Ihrer Medien innerhalb einer Woche einsehen.

Ab sofort lässt sich ein beliebiger Zeitraum angeben, über den alle Ausleihen, Rückgaben und Verlängerungen errechnet werden. So erhalten Sie einen besseren Überblick und müssen nicht jede Woche einzeln ausgeben lassen, um diese miteinander zu vergleichen.



So funktioniert's:


„Info“ → „Ausleihstatistik“ → „Wochenstatistik (beliebiger Zeitraum)“ wählen → gewünschten Zeitraum auswählen → „Ok“

Ausleih-Statistik

Auswahl

gewünschte Statistik: Wochenstatistik (beliebiger Zeitraum) ▼

Ausdruck mit Grafik

Ausleih-Datum: 01.07.2024 ▼ bis 31.10.2024 ▼ 

Zweigstelle/Haltepunkt-Nr.: bis

Leser-Nr. Ausweis bis

Ok Abbruch

Beispiel:

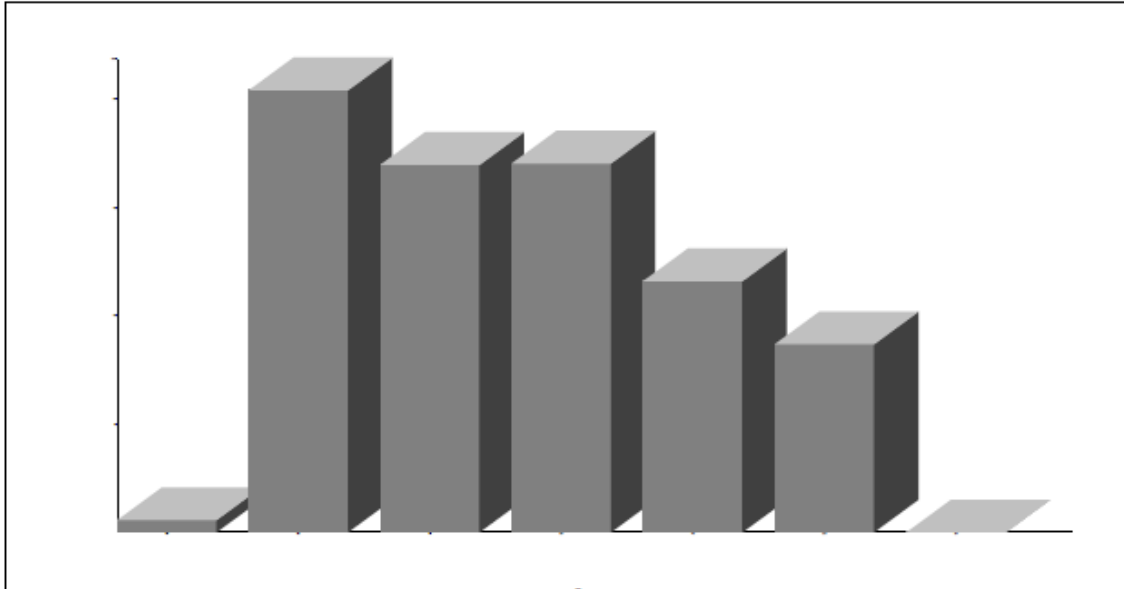
18.11.2024

Wochenstatistik

Seite: 1

Woche vom: 01.07.2024 bis 31.10.2024

Ausleihungen




	Montag	Dienstag	Mittwoch	Donnerstag	Freitag	Samstag	Sonntag	Summe
Sondermedien		16	8	26	13	17		80
Hörbücher								
Zeitschriften		61	83	52	76	43		315
Spiele		47	24	39	33	17		160
Ostermedien								
DVD'S		11		13	3	14		41
Sachbücher	5	49	39	48	51	31		223
Kinderbücher	38	699	672	671	395	350		2825
Romane	4	212	243	208	229	120		1016
Beilagen kur								
Beilagen lan	1		5	2		3		11
Sondermedien								
TipTing		33	14	17	14	12		90
Weihnachtsme				1				1
Jugendbücher	1	32	13	41	14	6		107
Kindersachbü	2	422	376	184	103	87		1174
Kinderhörbüc		272	106	201	92	65		736
Onleihe Medi								
Kamishibai	4	2						6
juko		1			1			2
KZeitschrift								
Sondermedien								
Zeile 1:	55	1857	1583	1503	1024	765		6787

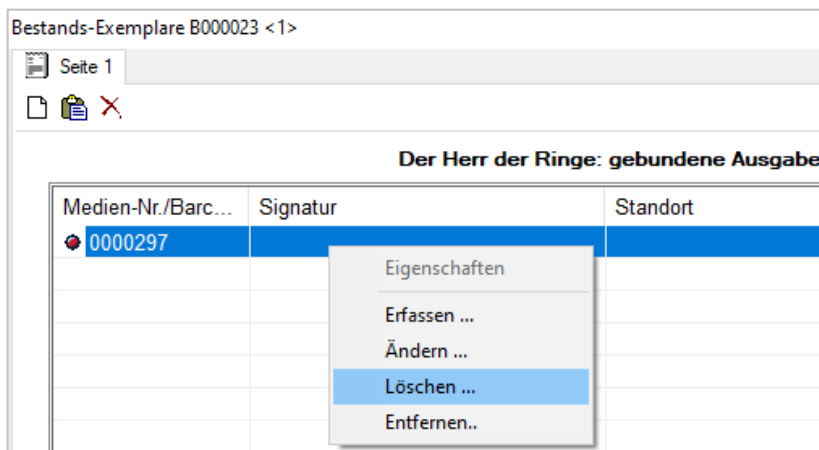


3. Preisanpassung bei Verlust

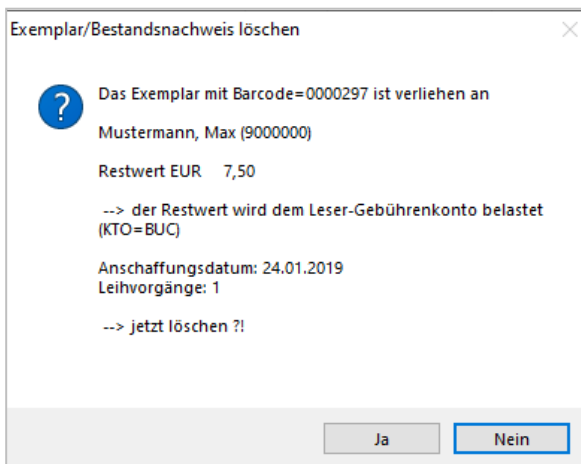
Bei verlorenen (bzw. nicht zurückgegebenen) Büchern soll dem Leser häufig ein bestimmter Wert ("Restwert") in Rechnung gestellt werden, der dann auf dem Leserkonto belastet wird. Dies geschieht jetzt automatisch beim Löschen eines Exemplars.

So funktioniert's:

„Datei“ → „Medien“ → Zeile des Medium auswählen → Button „Bestandsnachweise“  → Rechtsklick auf das zu löschende Exemplar → „Löschen“



Sobald Sie nun das aktuell noch entliehene Exemplar löschen möchten, erscheint folgende Meldung:



Wenn Sie mit „Ja“ bestätigen, wird das Exemplar gelöscht und der Restwert auf das Leserkonto gebucht.

Das Feature ist vor allem für Schulen wichtig. Hier kommt es häufig vor, dass ein Schüler ein Buch verliert oder nicht mehr zurückbringt.

Hinweis: Bei einigen Schulen funktioniert dieses Feature bereits durch eine manuelle Anpassung unseres Supports im vergangenen Jahr.

4. 20 neue Zeitschriften (aktuelle Umfrageergebnisse)

Dieses Jahr haben wir erstmalig eine Zeitschriftenumfrage zu neuen Zeitschriften-Covern erstellt und basierend auf Ihren Kundenwünschen 20 neue Zeitschriften aus den Themenbereichen Lifestyle, Ernährung und Kultur aufgenommen. Insgesamt stehen jetzt mehr als **170 Zeitschriften-Cover** für das Update 9.60 zur Verfügung, die in LIBRARY for Windows® automatisch angezeigt werden. Die gesamte Zeitschriften-Liste mit alternativen Schreibweisen und Tipps zur Aufnahme steht Ihnen hier zum Download bereit:



[Zeitschriften-Liste](#)

Was Sie beim Heft hinterlegen müssen, damit die Cover automatisch angezeigt werden, lesen Sie im [Support-Eintrag 1543](#). Als Alternative lassen sich [Zeitschriften-Cover manuell hinzufügen](#).

Hinweis zu Doppelheften: Bei Doppelheften, wie z. B. Écoute, verwenden Sie bitte diese Schreibweise:

Titel erste Nummer/Jahr

Beispiel: Ecoute 11/2024 (für das Doppelheft 11-12/2024)

Wir bedanken uns herzlich für die rege Teilnahme an unserer Umfrage. Wenn Sie Ihre Vorschläge nicht in diesem Update finden – keine Sorge. Alle Zeitschriften-Vorschläge werden nach und nach Teil der kommenden Updates sein.

Medien



1. Onleihe-Titel: Löschung ohne Löschprotokoll

Bisher wurde das Löschprotokoll durch die Vielzahl an Onleihe-Titeln unnötig aufgebläht. Seit diesem Update befinden sich Onleihe-Titel, die gelöscht wurden, nicht mehr im Löschprotokoll.

Bei dieser Anpassung handelt es sich um ein Feature des Zusatzmoduls. Wenn Sie das gesamte [Zusatzmodul divibib Onleihe](#) erwerben möchten, wenden Sie sich bitte an den [Support](#).





2. Ausleih-Statistik Zeitschriften

Um einen besseren Überblick über Ihre Zeitschriftenhefte einer Zeitschrift zu haben, gibt es nun eine neue Funktion und ein neues Formular für Ihre Zeitschriften-Statistik.

Damit können Sie künftig mit einem Blick sehen, wie gut eine bestimmte Zeitschrift (inklusive aller Hefte) entliehen ist.

Die Voraussetzung dafür ist das Anlegen der Zeitschriftenhefte, wie aus vergangenen Updates empfohlen (Titel Monat/Jahr). Die Details lesen Sie im [Support-Eintrag 1543](#).

So funktioniert's:

„Datei“ → „Medien“ → Medien-Auswahl „Lupe“  und im Feld „Medientypen“ nach Zeitschriften filtern → Nach Titel sortieren → Button „Drucken“  → Formular „Ausleih-Statistik Zeitschriften“ wählen

Medien-Nr	Titel	Monat	Jahr	Vorjahr	Gesamt
JO\$0033613C	Essen & Trinken 01/2023	4		3	4
JO\$0033664I	Essen & Trinken 02/2023	5		5	5
JO\$0033730C	Essen & Trinken 03/2023	2	1	1	2
JO\$0033775L	Essen & Trinken 04/2023	4		4	4
JO\$0033812D	Essen & Trinken 05/2023	5	1	4	5
JO\$0033826I	Essen & Trinken 06/2023	2		2	2
JO\$0033870H	Essen & Trinken 07/2023	3		3	3
JO\$0033872J	Essen & Trinken 08/2023	5		5	5
JO\$0033916I	Essen & Trinken 09/2023	2		2	2
JO\$0034098K	Essen & Trinken 10/2023	5	1	4	5
JO\$0034207C	Essen & Trinken 11/2023	2		2	2
JO\$0034277J	Essen & Trinken 12/2023	3	1	2	3
JO\$0034336F	Essen & Trinken 01/2024	6	5	1	6
JO\$0034410	Essen & Trinken 02/2024	3	3		3
JO\$0034512B	Essen & Trinken 03/2024	3	3		3
JO\$0034604D	Essen & Trinken 04/2024	4	4		4
JO\$0034797Q	Essen & Trinken 05/2024	2	2		2
JO\$00350239	Essen & Trinken 06/2024	6	6		6
JO\$0035089L	Essen & Trinken 07/2024	7	7		7
JO\$0035199N	Essen & Trinken 08/2024	5	5		5
JO\$0035296L	Essen & Trinken 09/2024	4	4		4
JO\$0035217E	Essen & Trinken 10/2024	3	3		3
JO\$0035510A	Essen & Trinken 11/2024	1	1		1
	Essen & Trinken	86	47	38	86

Hinweis: Beim Aufnehmen weiterer Zeitschriften-Hefte verwenden Sie bitte immer die Funktion „Erfassen“ → „Duplizieren“ eines bereits vorhandenen Heftes. So wird das neue Heft automatisch in der Datenbank der korrekten Zeitschrift zugeordnet.

3. Statistikfragebogen St. Michaelsbund

In der diesjährigen Version des Statistikfragebogens des St. Michaelsbundes gab es im Wesentlichen eine Änderung, die wir in unser Statistik-Formular übernommen haben.

Die Mediennutzung von Romanen und Jugendbüchern wurde bisher in einem Feld bzw. einer Zahl zusammengefasst. Seit diesem Jahr sind diese beiden Medientypen getrennt auswertbar.

III. Medienangebot, Mediennutzung				
Medienart		Bestand		Entleihungen
Sachbücher	(95)	4	(107)	2
Romane / Jugendbücher	(96.1)	332 / (96.2)	19 (108.1)	4 / (108.2) 9
Kinderbücher (inkl. Kindersachbücher)	(97)	8	(109)	1

So funktioniert's:

„Info“ → „Jahresstatistik“ → Formular „SMB – Sankt Michaelsbund“ auswählen

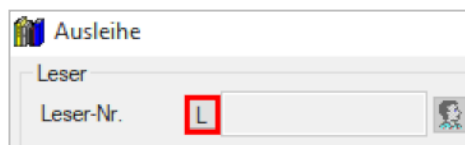
Bitte beachten Sie, dass Sie in der Konfiguration Ihrer Medientypen die passende DBS-ID zugeordnet haben. Gehen Sie dafür auf „Konfiguration“ → „Medientypen“ → Doppelklick auf einen Medientyp → Feld „DBS-ID“ prüfen

Ausleihe



1. Aufrufen des letzten Lesers ohne Bestätigung

In manchen Bibliotheken kommt es öfter vor, dass ein Leser nach der Ausleihe noch ein Buch findet und direkt im Anschluss nochmal auf seinen Namen entleihen möchte. Ab sofort wird durch die Betätigung des „L“-Buttons der vorherige Leser **ohne weitere Bestätigung** nochmals aufgerufen.



Nach Betätigung des „L“-Buttons wird man direkt zum Scannen des Mediums aufgefordert.

So funktioniert's:

„Datei“ → „Ausleihe“ → Button „Ausleihe“ → Button „L“

Wie Sie diese Einstellung nachträglich aktivieren bzw. deaktivieren, lesen Sie im [Support-Eintrag -1706](#).

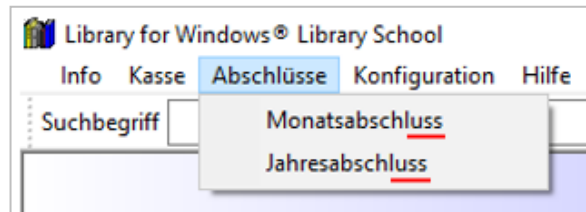
Allgemeines



1. Deutsche Rechtschreibung – Anpassungen

Einige feste Parameter oder Beschreibungen im LIBRARY for Windows® enthielten noch veraltete Schreibweisen. Diese wurden mit diesem Update bereinigt und der aktuellen deutschen Rechtschreibung angepasst.

Beispiel:



Anwenderhinweise ... Tue Gutes und rede darüber

Hier finden Sie allgemeine Hinweise und Informationen zu Funktionen, die bereits im LIBRARY for Windows® integriert, jedoch noch nicht dokumentiert wurden.

1. Mit wenig Klicks zur optimierten Statistik

Jahresende – das bedeutet nicht nur, dass bald Weihnachten ist, sondern dass wir uns in großen Schritten auf die Jahresstatistik 2024 zu bewegen. Um eine ordentliche und strukturierte Übersicht über die Nutzerzahlen, Besucherzahlen, Entleihungen und den Medienbestand zu bekommen, ist es wichtig, die Einstellungen im System vorher zu prüfen.



Die ausführliche Anleitung mit Tipps für eine gut vorbereitete Statistik finden Sie im [Support-Eintrag 1855](#).

2. Mediensuche: Stichworte

Haben Sie's gewusst? Um die Suche nach Stichworten zu beschleunigen, setzen Sie in der Medienauswahl im Feld „Stichwort(e)“ bitte immer das seltenere Wort an den Anfang der Suche.

Beispiel:

Titel „Das Mädchen aus Yorkshire“

Eingabe:

Medien-Auswahl

Seite 1 Seite 2

Sortierung Medien-Nr. ▾

Stichwort(e) YORKSHIRE MÄDCHEN

Unsere Icons stehen für ...



Einträge, die mit diesem Symbol versehen sind, müssen vor der Anwendung ggf. zuerst aktiviert werden. Während der Installation kann es dazu entsprechende Auswahlmöglichkeiten geben. Wie Sie diese Funktionen manuell aktivieren können, steht in der Support-Datenbank (direkter Link unter dem jeweiligen Eintrag).



Einträge, die mit diesem Symbol versehen sind, müssen individuell für jede Bibliothek angepasst werden und sind deshalb zusätzliche Dienstleistungen.