

Kunden in Baden-Württemberg

Breisach

Stadtbücherei Breisach

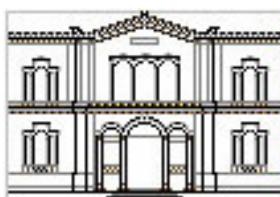


Breisach liegt direkt am Rhein. Freiburg und Colmar sind jeweils nur 20 km entfernt. Der Ausblick vom Hausberg, dem Münsterberg, ist spektakulär:

Schwarzwald, Vogesen und manchmal sogar die Alpen. Unter dem Berg mäandert der Rhein und bietet ein buntes Bild mit seinen Nebenflüssen, Booten und Schiffen – durch eine Brücke verbunden liegt Neuf-Breisach. Selbst in den Supermärkten spürt man die Nähe zum Elsaß. Die Region am Fuße des Kaiserstuhls ist die sonnenreichste Deutschlands – nur einer der Gründe, warum hier der Wein recht gut gedeiht. Wenn Sie das nächste Mal einen Sekt aus der Privatsektkellerei Geldermann im Glas haben, können Sie sich selbst überzeugen. Seit 1993 arbeitet die Bibliothek unter Leitung von Frau Waiblinger und Frau Kunitsch mit *LIBRARY for Windows*. 27.000 Medien für alle Altersstufen stehen zur kostenlosen Ausleihe bereit – hier kann jeder fündig werden. Selbstverständlich werden auch Veranstaltungen und Führungen angeboten.

Karlsruhe

Staatliche Kunsthalle



Die [Kunstbibliothek der Staatlichen Kunsthalle Karlsruhe](#) gehört zu den großen öffentlich zugänglichen

Museumsbibliotheken in Deutschland.

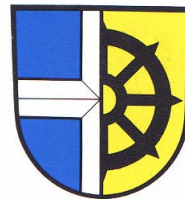
Den Grundstein legte die Büchersammlung der Markgräfin Karoline Luise von Baden (1723-1783). Sammelschwerpunkte sind allgemeine Werke zu Kunstgeschichte, Malerei, Grafik sowie Ausstellungs-, Sammlungs- und Kunsthandelskataloge aus aller Welt.

Die Bibliothek unter der Leitung von Sabine Fürst hat einen Bestand von über 145.000 Bänden - Monografien, Kataloge, Kleinschriften, sowie audiovisuelle und elektronische Medien. Hinzu kommen über 1.000 Zeitschriften, von denen etwa 300 laufend abonniert sind. Diesen Zeitschriftenbestand verwaltet und überwacht die Bibliothek seit 2006 mit dem Sondermodul *LIBRARY* Zeitschriftenverwaltung.

Glücklicherweise ist es eine reine Präsenzbibliothek – ein Grund mehr nach Karlsruhe zu fahren.

Oberhausen-Rheinhausen

Oberhausen — Rheinhausen



Spargel- und Tabakanbau prägten früher die Strukturen der [Gemeinde Oberhausen-Rheinhausen](#). Das hat sich in den letzten 50 Jahren stark

gewandelt - heute ist die Kommune durch ihre zentrale Lage zwischen Karlsruhe, Speyer, Heidelberg und Mannheim ein beliebter Wohnort für junge Familien. Das Erbe des Tabakbaus ist das „Bürgerhaus Wellensiek & Schalk“, eine völlig erneuerte ehemalige Zigarrenfabrik. Dort treffen sich Vereine und Verbände, tagt der Gemeinderat - kurz: Jung und Alt und erfüllen das Haus mit Leben.

Etwas ruhiger geht es im Südflügel im Dachgeschoss zu. Dort hat die Bibliothek 1991 ein stilvolles Domizil gefunden. Die gemütliche Leseecke unter den originalen Dachbalken bieten Raum für rund 14.000 Medien. Gleich nach dem Einzug konnten rund 1.000 Leserausweise ausgestellt werden. Seit dem Eröffnungsjahr wird *LIBRARY for Windows* zur Medienverwaltung eingesetzt.

Stuttgart

Bodensee-Wasserversorgung und Landeswasserversorgung

„Trinkwasser ist das wichtigste Lebensmittel - es kann durch nichts ersetzt werden!“ nachzulesen in der DIN 2000.

Der [Zweckverband Bodensee-Wasserversorgung](#) und der [Zweckverband Landeswasserversorgung](#) sorgen dafür, dass es in Baden-Württemberg immer sauberes und gesundes Wasser gibt.

Die Landeswasserversorgung ist ein traditionsreiches Unternehmen - gegründet im Jahr 1912. Heute stellt es die Trinkwasserversorgung von rund 3 Millionen Menschen in 250 Städten und Gemeinden sicher, mit einer jährlichen Abgabe von rund 95 Millionen Kubikmetern Trinkwasser bester Qualität aus Grundwasservorkommen der Schwäbischen Alb. Die Trinkwasserversorgung in Baden-Württemberg ist in drei Versor-



gungsebenen gegliedert: die kommunale Trinkwasserversorgung der Städte und Gemeinden, die Gruppenwasserversorgungen als Zusammenschluss mehrerer Gemeinden und die überregionalen Fernwasserversorgung. Die Lan-

deswasserversorgung versorgt mit Hilfe von rund 250 Mitarbeitern den mittleren Neckarraum und den Nordosten Baden-Württembergs.

Der Zweckverband Bodensee-Wasserversorgung ist als Fernwasserversorgungsunternehmen ein weiterer Pfeiler der Trinkwasserversorgung Baden-Württembergs für 4 Millionen Men-

sch. Dem Bodensee wird so genanntes „Rohwasser“ in 60 Meter Tiefe entnommen. Dort ist es rein, klar und hat ganzjährig eine gleich bleibende niedrige Temperatur von etwa 5 °C - entnommen werden rund 110 Millionen Kubikmeter pro Jahr. Das Unternehmen beschäftigt mehr als 340 Mitarbeiter.

Beide Unternehmen haben wissenschaftliche Bibliotheken, die sie seit 1994 (*BWV*) bzw. 2001 (*LW*) mit *LIBRARY for Windows* betreiben.

Chemie, Maschinenbau, Physik, Rechtswissenschaft – alles rund ums Wasser – das Angebot ist über das jeweilige Intranet zugänglich.

Sie planen eine Aktion zum Thema Wasser in Ihrer Schule/Bibliothek? Beide Unternehmen bieten interessantes Infomaterial und Besichtigungsmöglichkeiten.

Dieses Dokument wurde mit Win2PDF, erhaeltlich unter <http://www.win2pdf.com/ch>
Die unregistrierte Version von Win2PDF darf nur zu nicht-kommerziellen Zwecken und zur Evaluation eingesetzt werden.